



1 – DISPOSIZIONI E PERCORSI

REPARTO NEGATIVIZZATI – “SPORCO”		
AREA	PAD. CATTELAN (E) PRIMO (BLU)	
PUNTO DI VESTIZIONE	SECONDO PIANO PAD. A – PRINCIPALE ATRIO MONTALETTIGHE ANTINCENDIO Le modalità di vestizione sono illustrate presso il punto di vestizione	
PUNTO DI SVESTITIZIONE	SEMINTERRATO PAD. E – CATTELAN Le modalità di svestizione sono illustrate presso il punto di svestizione	
DPI	CAMICE	- DA INDOASSARE SOPRA LA DIVISA E DA SOSTITUIRE PER LA PAUSA - MESSO A DISPOSIZIONE PRESSO PUNTO DI VESTIZIONE
	FACCIALE FILTRANTE FFP2	- DA SOSTITUIRE PER LA PAUSA - CONSEGNATO AL LAVORATORE DAL PROPRIO RSPP/COORDINATORE
	CUFFIA	- DA SOSTITUIRE PER LA PAUSA - CONSEGNATO AL LAVORATORE DAL PROPRIO RSPP/COORDINATORE
	VISIERA/OCCHIALI	- DA SOSTITUIRE PER LA PAUSA - MESSO A DISPOSIZIONE PRESSO PUNTO DI VESTIZIONE
	GUANTI MONOUSO	- MESSO A DISPOSIZIONE PRESSO PUNTO DI VESTIZIONE - DA CAMBIARE NEL “PASSAGGIO” TRA RESIDENTI
	CALZATURE DA LAVORO	- IN DOTAZIONE (è possibile acquistarne di nuove qualora usurate)

Nel **PUNTO DI SVESTITIZIONE** vengono messe a disposizione vasche con soluzione sanificante dove riporre occhiali e visiere oltre che sacchi nei quali riporre i DPI.

I camici lavabili vanno riposti dentro a sacchi gialli destinati alla lavanderia interna.

Il personale che opera nell'area NEGATIVIZZATI non può transitare lungo i percorsi puliti dopo essere entrato in reparto.

Le porte tagliafuoco dell'atrio ascensore devono essere tenute sempre chiuse.

I residenti del REPARTO NEGATIVIZZATI non possono uscire dal reparto.

L'ascensore sporco può essere utilizzato dal solo personale che opera nel reparto negativizzati

REPARTI NEGATIVI “PULITO”		
AREA	PAD. PRINCIPALE (A) piano primo PAD. CARPENEDO (B) piano rialzato e primo PAD. MINIALLOGGI (C) piano rialzato PAD. INFERMERIA (D) piano rialzato e primo PAD. CATTELAN (E) piano rialzato	
PUNTO DI VESTIZIONE	SPOGLIATOI	
PUNTO DI SVESTITIZIONE	SPOGLIATOI	
DPI	MASCHERINA CHIRURGICA	CONSEGNATO AL LAVORATORE DAL PROPRIO RSPP/COORDINATORE. MONOUSO – DA SOSTITUIRE PER LA PAUSA
	GUANTI MONOUSO	DA CAMBIARE NEL “PASSAGGIO” TRA RESIDENTI IN DOTAZIONE IN REPARTO
	DIVISA	IN DOTAZIONE
	SCARPE DA LAVORO	IN DOTAZIONE (è possibile acquistarne di nuove qualora usurate)

ASCENSORI PULITI: montalettighe Pad. A, montalettighe Pad B, Montalettighe Pad D, ascensore Pad A.

ASCENSORE SPORCO: montalettighe Pad. E.
(ad uso esclusivo del personale reparto NEGATIVIZZATI)

ISTRUZIONI OPERATIVE FASE POST EMERGENZA COVID –

rev. 2020_06_05 in vigore dal 08/06/2020 - Consultabili nel sito dell'ASP, nell'Area riservata al personale / Coronavirus

2 - GESTIONE PUNTI DI VESTIZIONE/SVESTIZIONE

Le operatrici di IDEALSERVICE provvedono a:

- a. Rifornire il **PUNTO DI VESTIZIONE** con:
 - occhiali/visiere pulite e asciutte
 - guanti monouso
 - gel lavamani
 - contenitori per rifiuti;
- b. Riordinare **PUNTO DI VESTIZIONE** ed eliminare rifiuti;
- c. Recuperare vasche contenenti occhiali e visiere nel punto di svestizione
- d. Risciacquare vasche;
- e. Risciacquare ed asciugare occhiali/visiere
- f. Preparare in taniche la soluzione disinfettante;
- g. Rifornire il **PUNTO DI SVESTIZIONE** con:
 - le vasche da riempire con la soluzione contenuta nelle taniche in quantità sufficiente alla completa immersione dei DPI;
 - mascherine chirurgiche;
 - contenitori per rifiuti a rischio infettivo;
 - gel lavamani;
 - guanti monouso;
- h. Riordinare il **PUNTO DI SVESTIZIONE** ed eliminare rifiuti;

3 - GESTIONE DIFFERENZIATA RIFIUTI

Attività affidata agli operatori di reparto e prevede:

- conferimento **RIFIUTI SANITARI A RISCHIO INFETTIVO**
- conferimento **RIFIUTI URBANI** (CARTA, PLASTICA, INDIFFERENZIATO) dai reparti ai rispettivi depositi.

I rifiuti sanitari devono essere inseriti negli appositi contenitori che vengono messi a disposizione dei reparti nonché presso il punto di svestizione.

Percorso conferimento rifiuti Reparto NEGATIVIZZATI:

mediante ascensore sporco si scende al piano rialzato (0), si esce dalla rispettiva uscita rifiuti fronte ascensore indicata in planimetria e si conferiscono i rifiuti nei cassonetti presenti nel piazzale esterno.

Percorso conferimento rifiuti Reparto NEGATIVI:

I rifiuti vanno conferiti nei cassonetti presenti nel piazzale esterno.

4 – PERCORSI CARRELLI CUCINA

I pasti vengono preparati dalla cucina dell'ASP e disposti su carrelli per la distribuzione.

REPARTO NEGATIVIZZATI:

ANDATA

Gli operatori che operano presso il primo piano pad Principale, mediante ascensore pulito, recuperano anche il carrello destinato all'area negativizzati e lo portano fino all'atrio ascensore Cattelan. Da qui il personale che opera presso il reparto negativizzati preleverà il carrello per effettuare la distribuzione.

RITORNO:

DOPO LA DISTRIBUZIONE, IL CARRELLO USATO PRESSO IL REPARTO NEGATIVIZZATI DEVE ESSERE SANIFICATO e riposizionato nell'atrio ascensore Cattelan, dal quale gli operatori che operano presso il primo piano pad Principale, lo preleveranno per ricondurlo alla cucina usando l'ascensore rosso.

REPARTO NEGATIVI

I carrelli destinati ai reparti "Negativi" vengono prelevati dagli operatori presso la cucina e qui riportati dopo la distribuzione.

5. GESTIONE BIANCHERIA

Tutta la biancheria DEGLI UTENTI (piana e personale) viene lavata esternamente.

Le divise di tutti i lavoratori vengono lavate internamente (compresi i camici lavabili).

REPARTO NEGATIVIZZATI:

PROCEDURA PER IL CORRETTO UTILIZZO DEI SACCHI PER LA RACCOLTA DELLA BIANCHERIA

- Inserire la biancheria nel sacco idrosolubile
- **Dividere le coperte, i cuscini dalla biancheria**
- **Chiudere il sacco idrosolubile**
- **Inserire il sacco chiuso nel sacco rosso**
- Chiudere il sacco rosso
- Sistemare i sacchi chiusi nell'apposita zona deposito sporco.

PROCEDURA PER IL CORRETTO UTILIZZO DEI SACCHI PER LA RACCOLTA DEI MATERASSI

- Inserire il materasso nel sacco rosso senza sacco idrosolubile,
- Chiudere il sacco con nastro adesivo,
- Se non disponibile il nostro adesivo imbustare il materasso con doppio sacco, (lato alto e lato basso) in modo che nessuna parte del materasso rimanga scoperta,
- Sistemare il materasso nell'apposita zona deposito sporco,
- **Non inserire indumenti personali, ma solo biancheria**

La biancheria degli ospiti NEGATIVIZZATI va inserita prima nel sacco idrosolubile; il sacco chiuso va poi inserito nel sacco rosso, a sua volta chiuso.

Viste le alte temperature e l'aggiunta dell'ipoclorito per questo tipo di lavaggio si consiglia di non inviare indumenti che potrebbero danneggiarsi, ma preferibilmente pigiami / tute in cotone di colore chiaro



6. INTERNI TELEFONICI

RIFERIMENTO	POSIZIONE	NUMERO INTERNO	
UFFICIO DIRETTORE	Pad. Principale - piano rialzato	28	
CENTRALINO (PORTATILE)	Pad. Principale	21	
UFFICIO RAGIONERIA	Pad. Principale - piano rialzato	12	
UFFICIO SEGRETERIA	FRONT OFFICE Pad. Principale - piano rialzato	13	
UFFICIO TECNICO - RSPP (FISSO E PORTATILE)	Pad. Principale - piano rialzato	22	
UFFICIO OSPITI	Pad. Principale - piano rialzato	23	
UFFICIO PERSONALE	Pad. Principale - piano rialzato	25	
AMBULATORIO	Pad. Principale (A) - piano rialzato	30	
FARMACIA	Pad. Infermeria (D) - piano rialzato	18	
SERVIZIO MANUTENZIONE (PORTATILE)	Intera sede	26	
CUCINA	Pad. Principale - piano seminterrato	14	
LAVANDERIA	PAD. Polifunzionale (C) - piano seminterrato	41	
MINIALLOGGI	APPARTAMENTO 1	Pad. Polifunzionale C piano rialzato	31
	APPARTAMENTO 2		32
	APPARTAMENTO 3		33
	APPARTAMENTO 4 Postazione diurna 112		-
	APPARTAMENTO 5		35
	APPARTAMENTO 6		36
JOLLY		42	
JOLLY		39	

SETTORE GIALLO (PORTATILE)	Pad. Infermeria (D)	20
	Pad. Carpenedo (B)	44
SETTORE BLU (PORTATILE)	piano 1°	15
	Pad. Cattelan (E) + Pad. Principale (A)	43

COOP. ITACA	SETTORE VERDE (PORTATILE)	Pad. Cattelan (E) + Pad. Principale (A) piano 2°	37 11
	FISIOTERAPIA	Pad. Polifunzionale (C) - piano rialzato	24

PIANO RIALZATO

PAD. F

**DEPOSITO
RIFIUTI
SANITARI**

**CASSONETTI
RIFIUTI
URBANI**

STENDINO

SOSTA
AMBULANZA

PAD. E

**USCITA RIFIUTI
NEGATIVIZZATI**

PAD. A

UFFICI

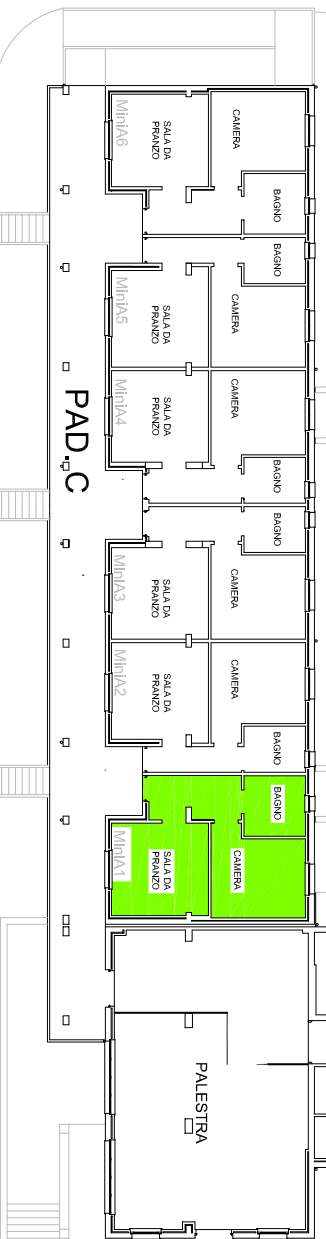
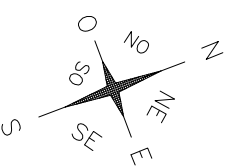
SOGGIORNO

AUSTRIA

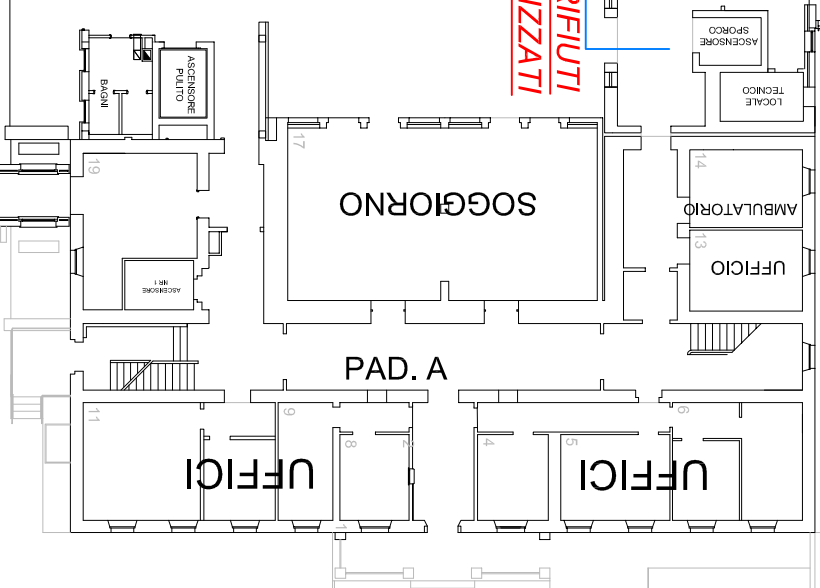
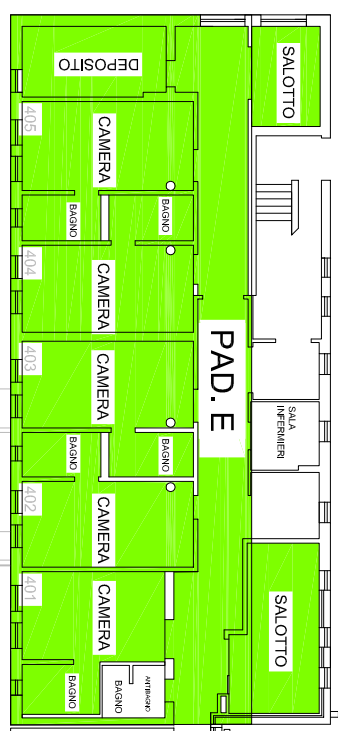
S.S. 52-BIS CARNICA

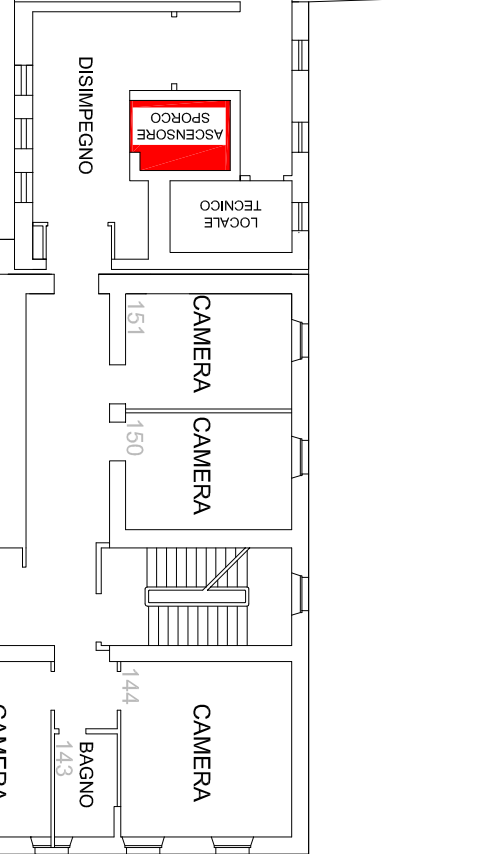
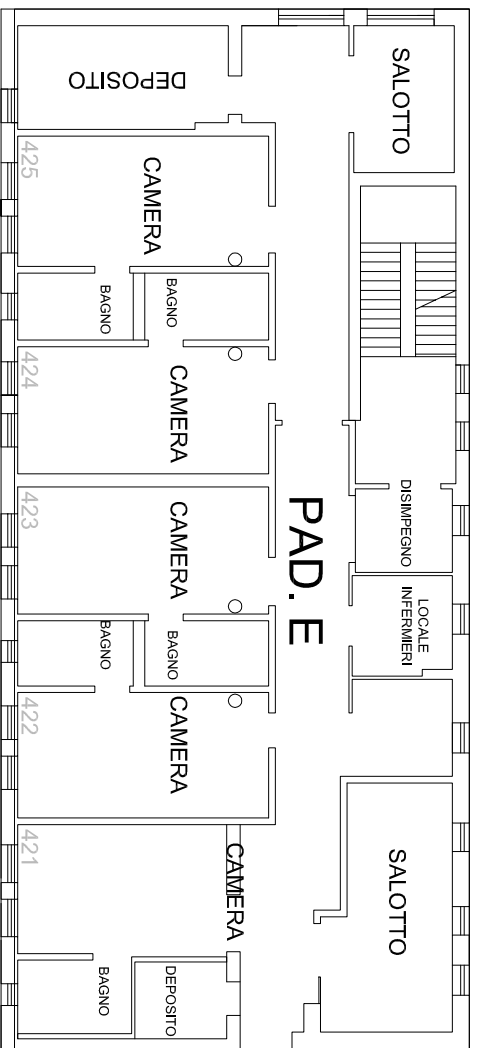
TOLMEZZO

NEGATIVI

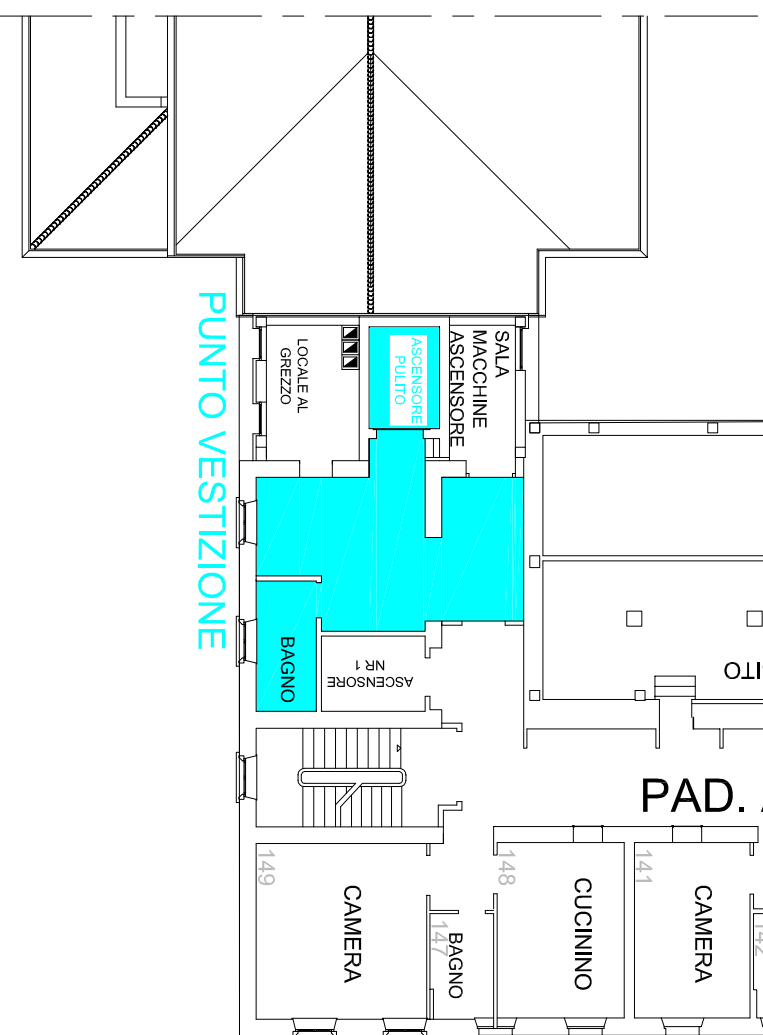
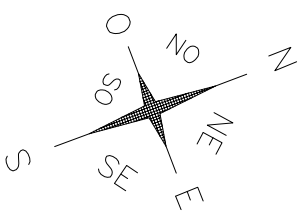


PALESTRA





PIANO SECONDO



PUNTO VESTIZIONE